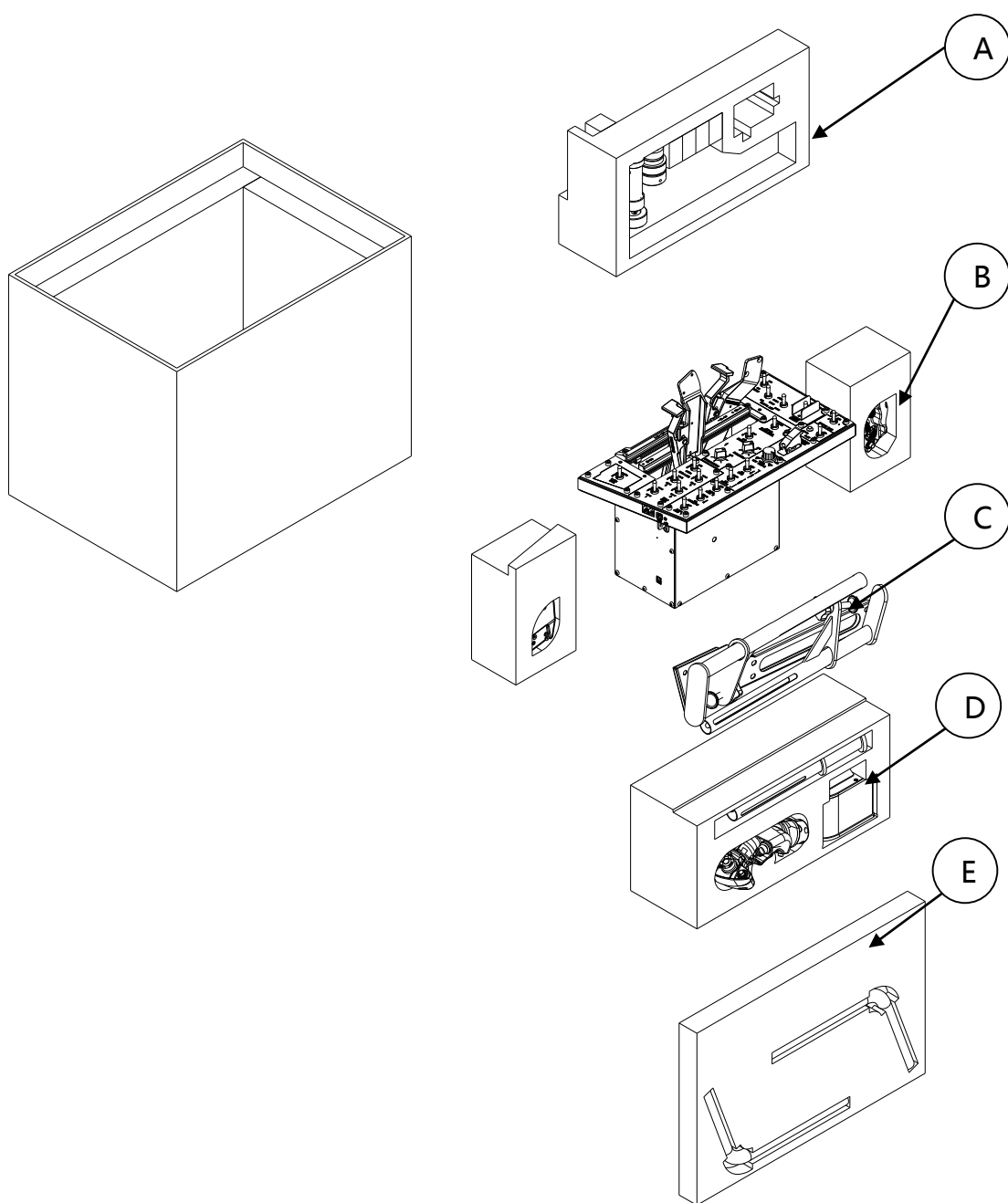


F18 HOTAS 快速安装指南

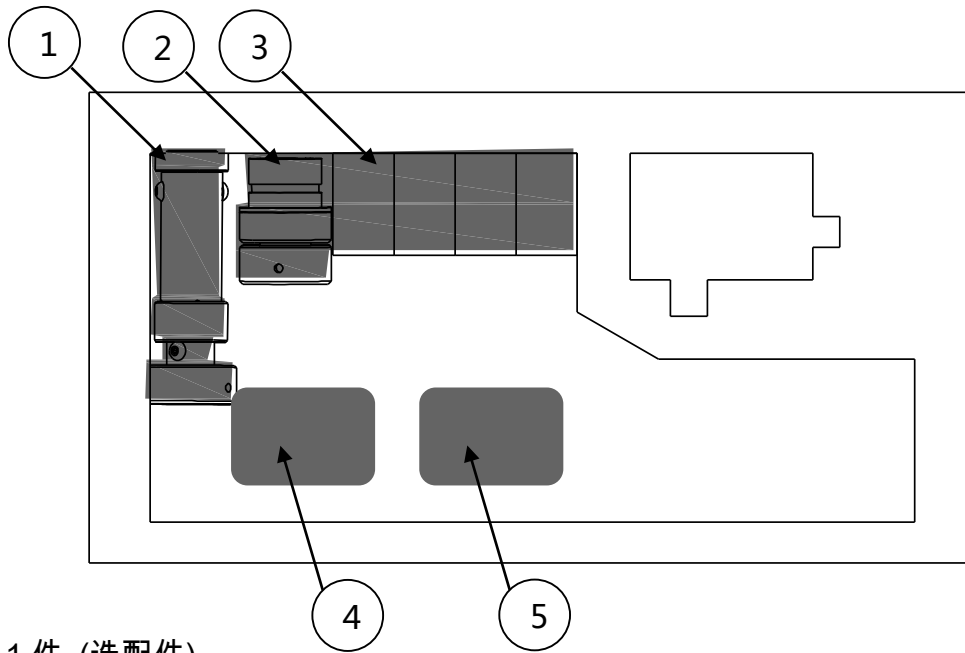
V1.1

1	开箱平面图	1
1.1	A 面	2
1.2	B 面	3
1.3	C 面	3
1.4	D 面	4
1.5	E 面	4
2	F18 油门装配	5
2.1	桌面安装	8
3	F18 摇杆装配	9
3.1	组合搭配	11
3.2	部件连接	12
3.3	驾驶杆桌面安装	13

1 开箱平面图

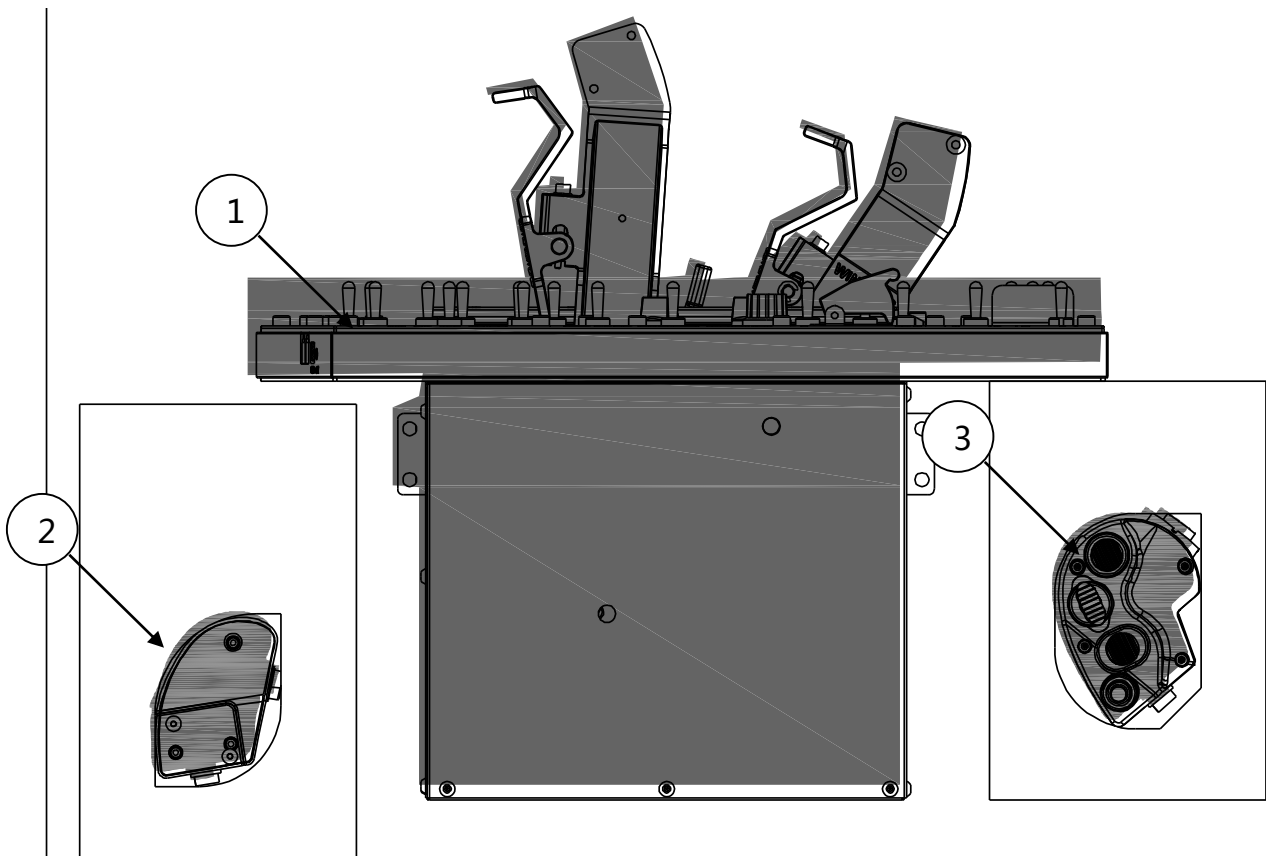


1.1 A面



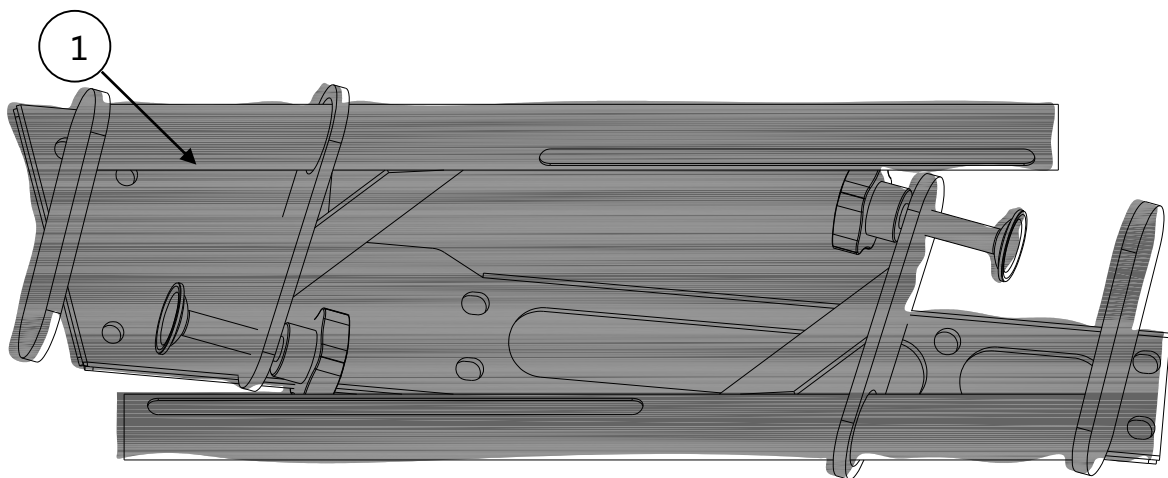
1. 延长杆 1 件 (选配件)
2. Z 轴 1 件(选配件)
3. T1-HOLDE/J1-HOLDER 支架配件 4 件
4. 工具包 1 件
5. 零件包 1 件

1.2 B 面



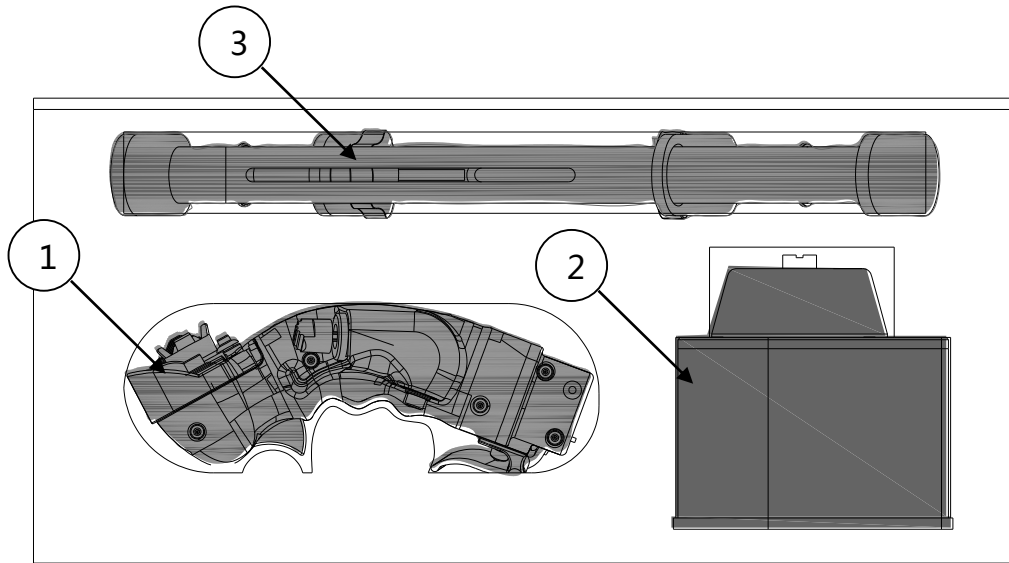
1. T1-BASE 1 件
2. F18-TGRIP-L 杆头 1 件
3. F18-TGRIP-R 杆头 1 件

1.3 C 面



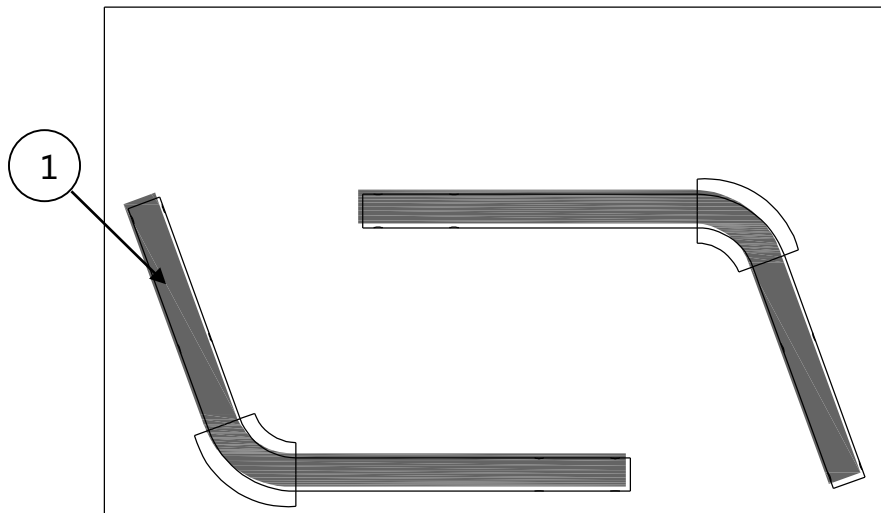
1. T1-HOLDER/J1-HOLDER 支架配件 6 件

1.4 D 面



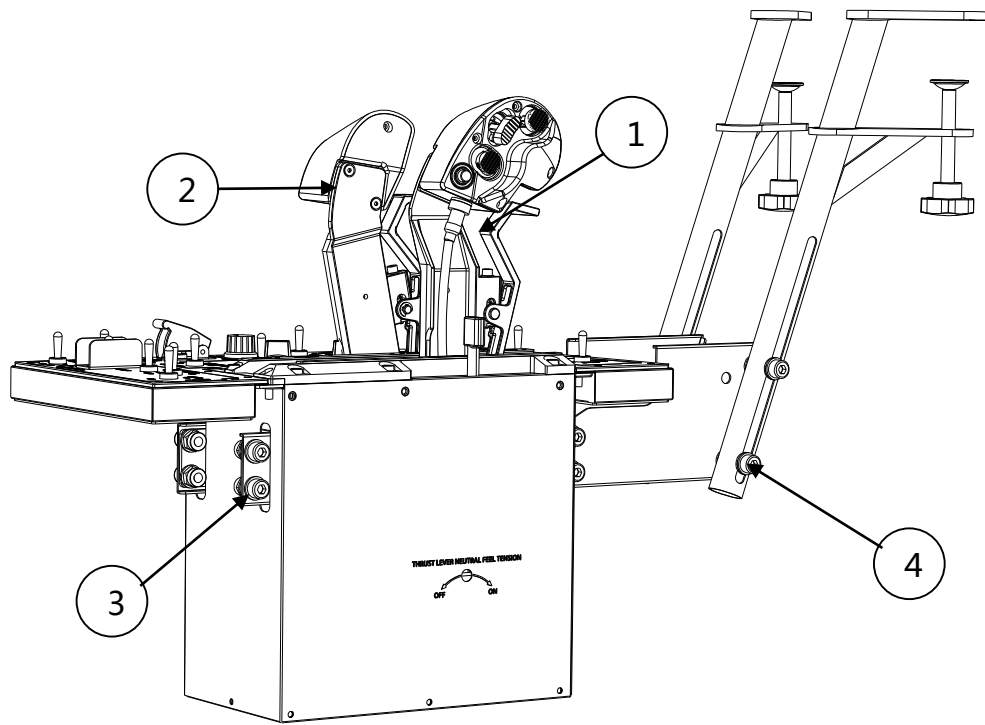
1. F18-JGRIP 1 件
2. J1-BASE 1 件
3. /J1-HOLDER 支架配件 2 件

1.5 E 面

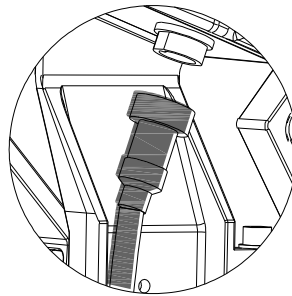


1. J1-HOLDER 配件 2 件

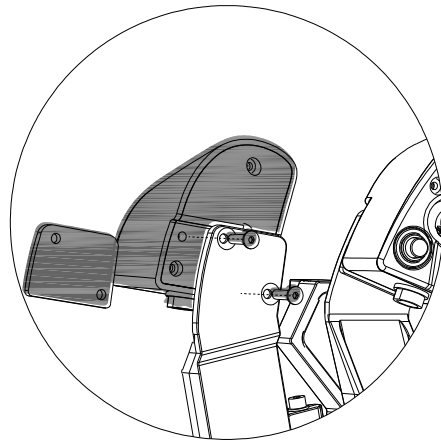
2 F18 油门装配



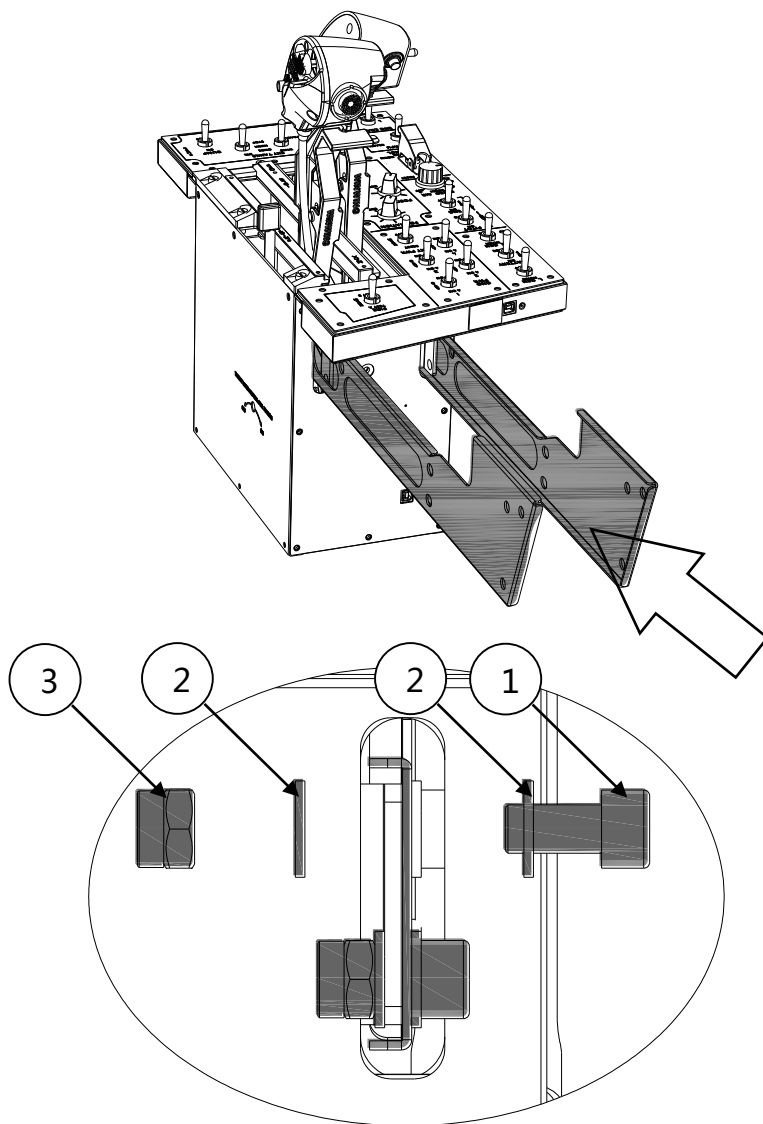
1. 左右杆头分别连接航空插头；



2. 杆头与把手间垫上附带垫块 (选装推荐安装), 用预装螺钉将把手与杆头固定在一起。



3. 插入连接板并用螺钉固定 (8处)

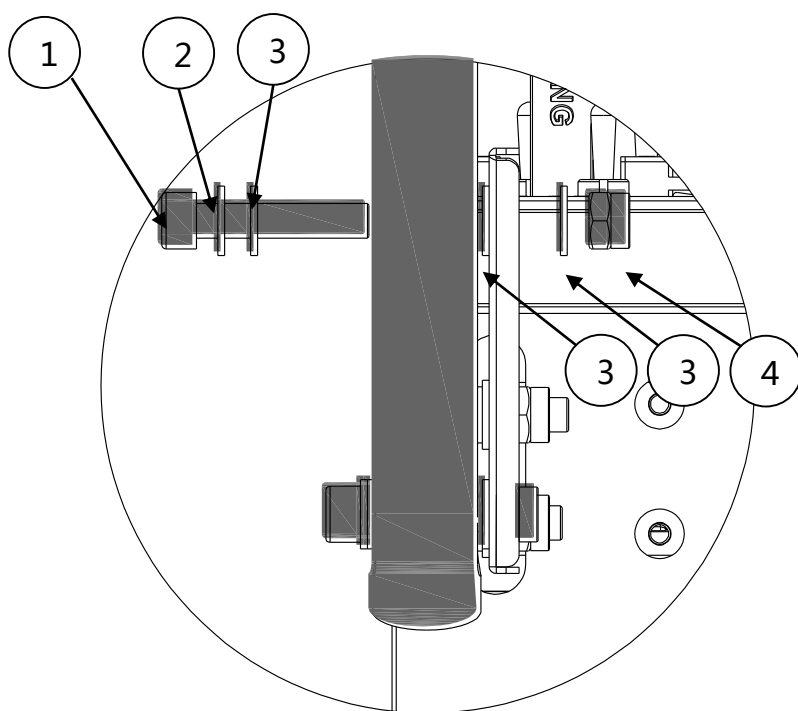
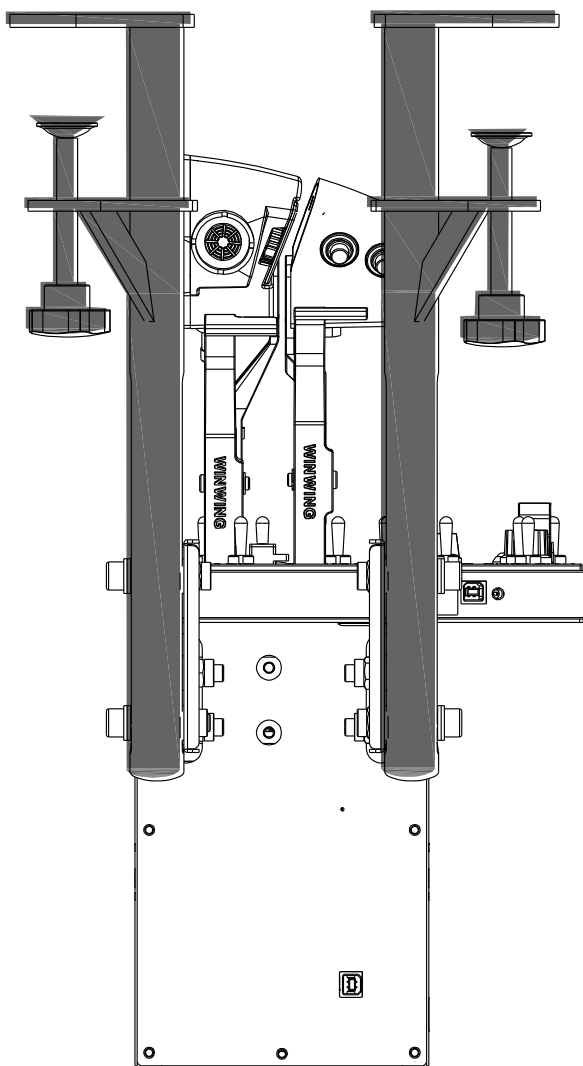


① 圆柱头内六角螺钉 M8*16—4 颗；

② 平垫 M8—8 颗；

③ 防松螺母 M8—4 颗；

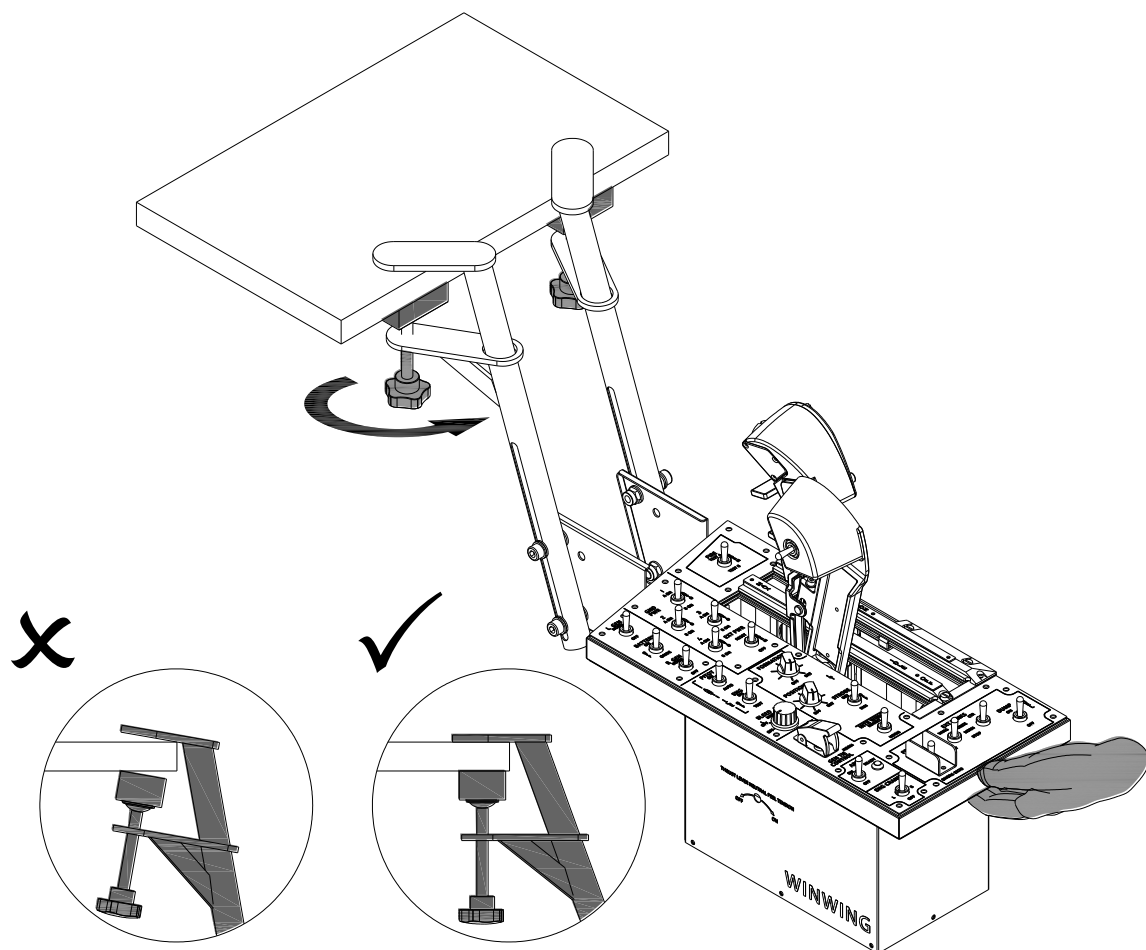
4. 将支架与连接板连接 (4 处)



① 圆柱头内六角螺钉 M8*40—4 颗；

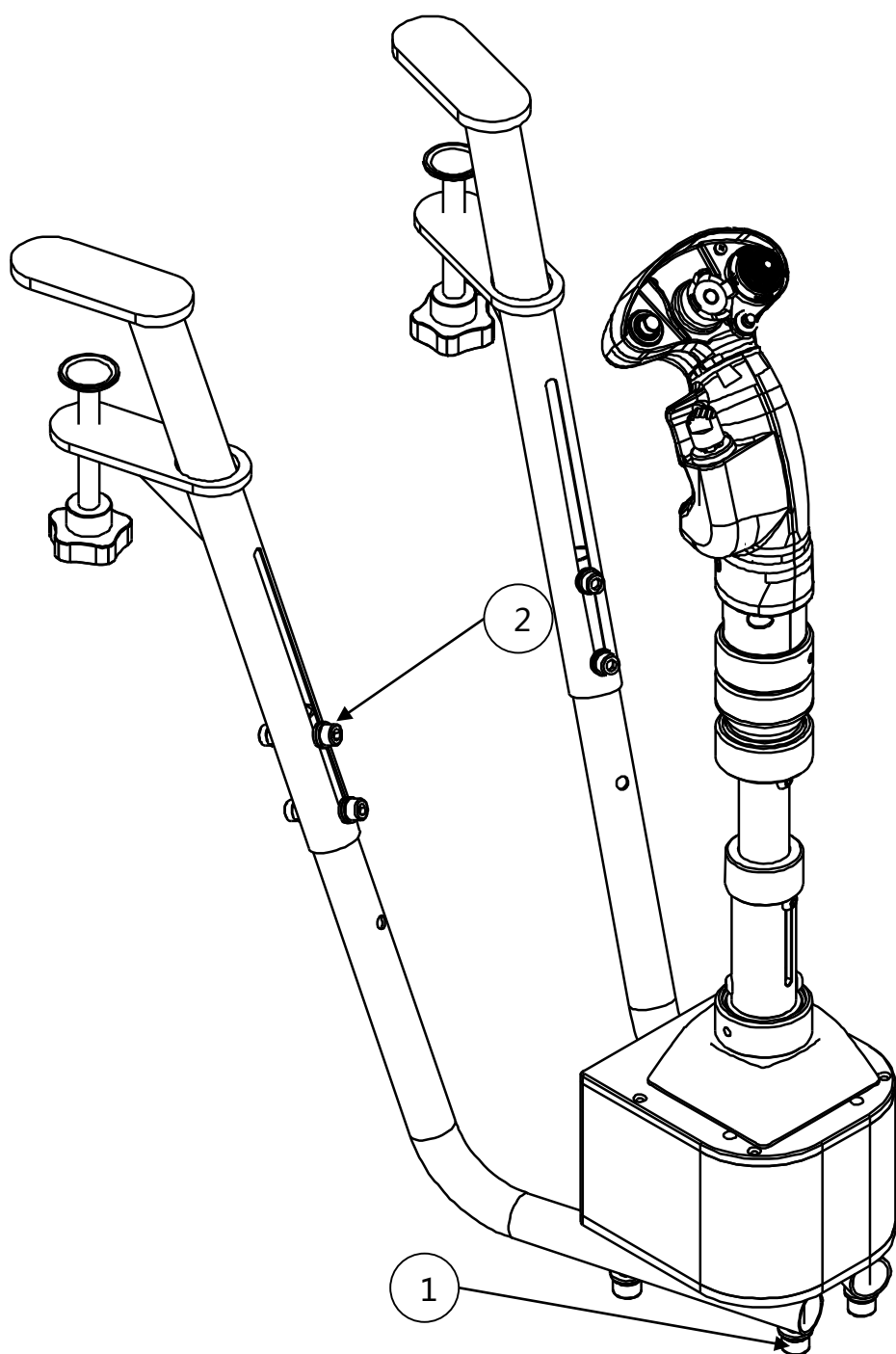
- ② 平垫 M8—4 颗；
- ③ 尼龙垫片 M8—12 颗；
- ④ 防松螺母 M8—4 颗；

2.1 桌面安装

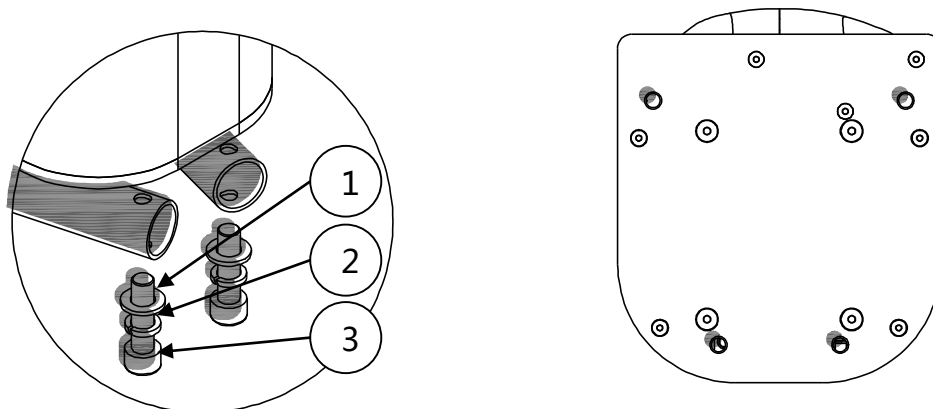


1. 将支架一端搭在桌板边缘；
2. 用手托住设备尾端，保证设备处于图示位置；
3. 拧紧梅花把手。

3 F18 摇杆装配



1. 连接管与底座连接

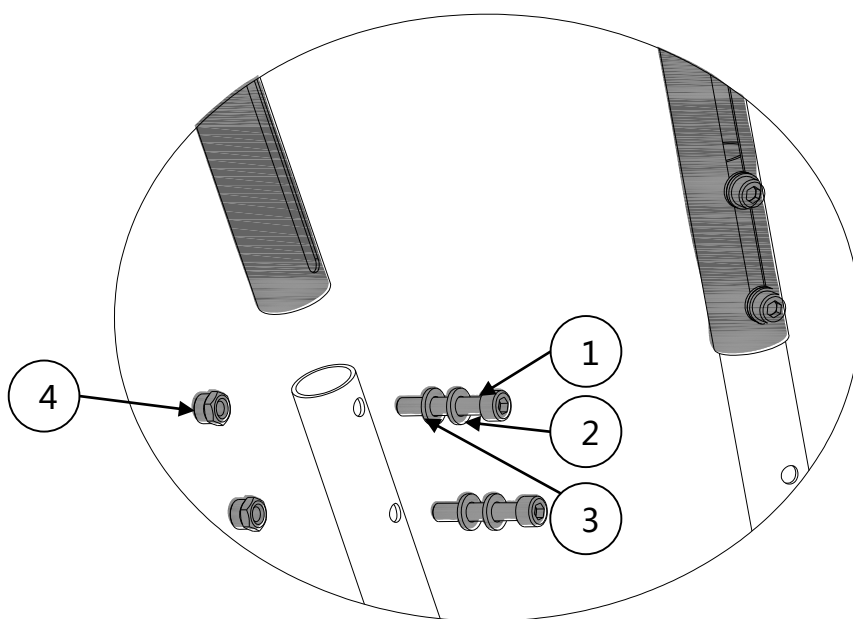


① 盘头内六角螺钉 M6*30—4 颗；

② 弹垫 M6—4 颗；

③ 平垫 M6—4 颗。

2. 弯管与直管连接



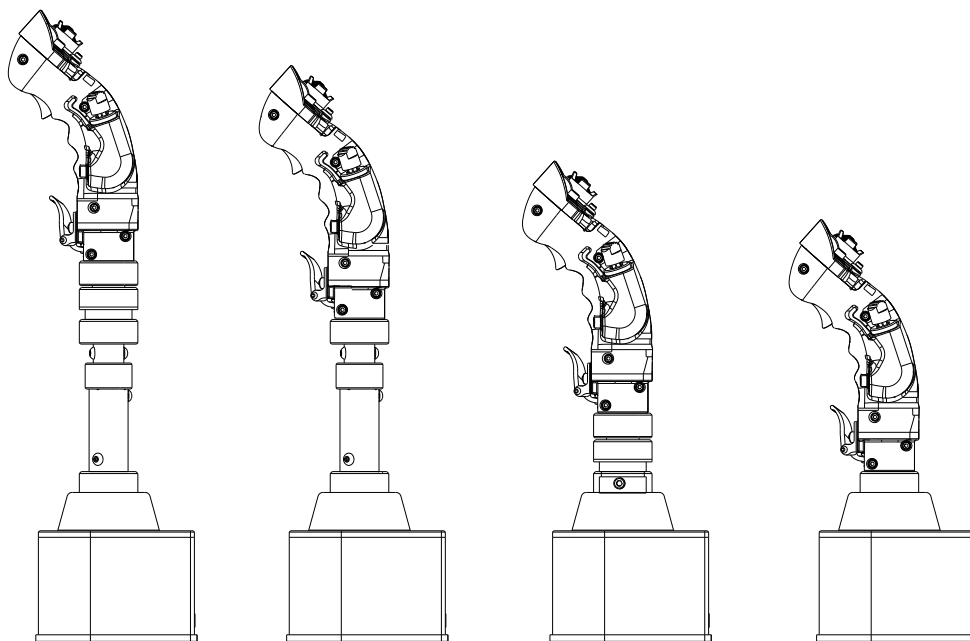
① 盘头内六角螺钉 M6*35—4 颗；

② 平垫 M6—4 颗；

③ 尼龙垫片 M6—4 颗；；

④ 防松螺母 M6—颗。

3.1 组合搭配



J1-BASE+延长杆+Z

轴+F18-JGRIP

J1-BASE+延长杆

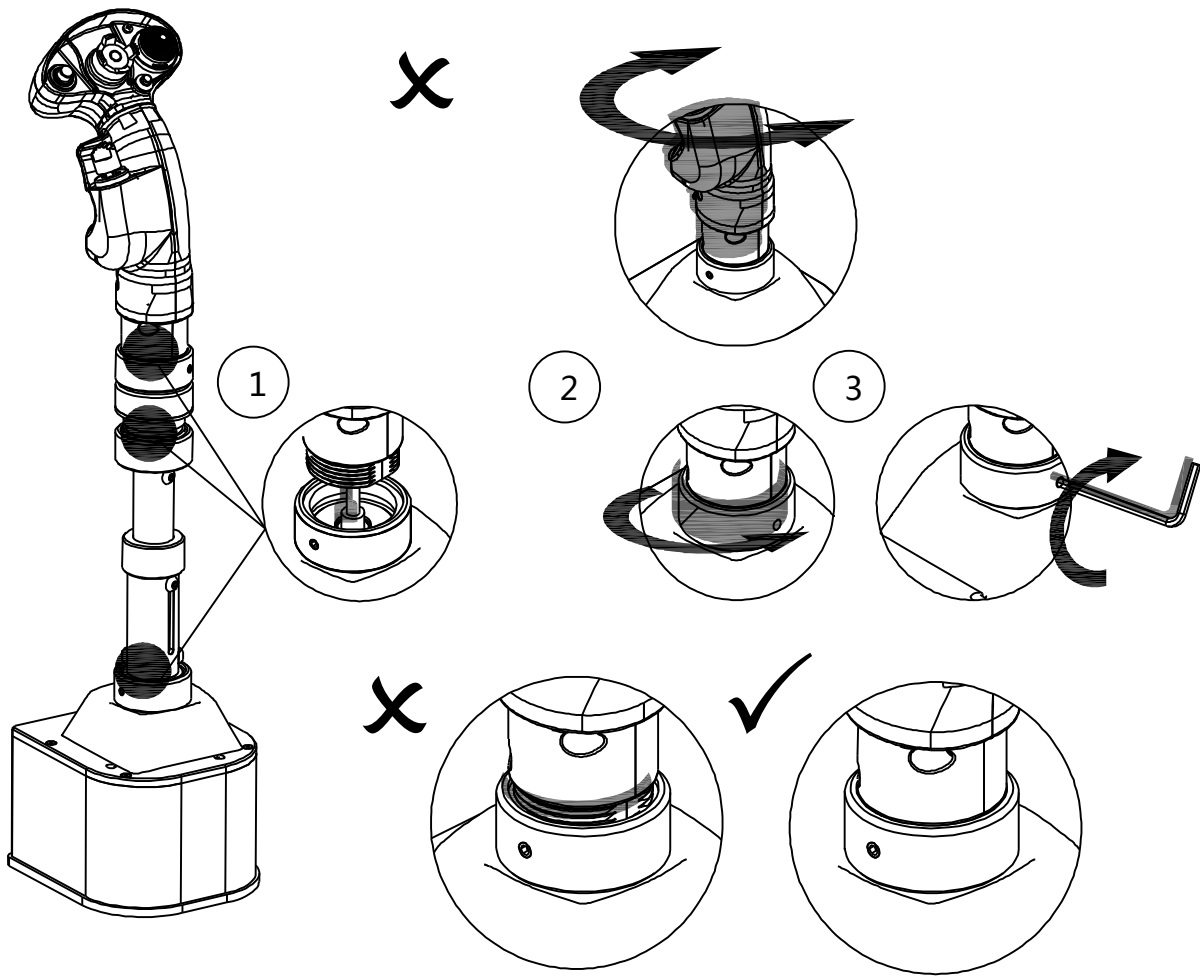
+F18-JGRIP

J1-BASE +Z 轴

+F18-JGRIP

J1-BASE+F18-JGRIP

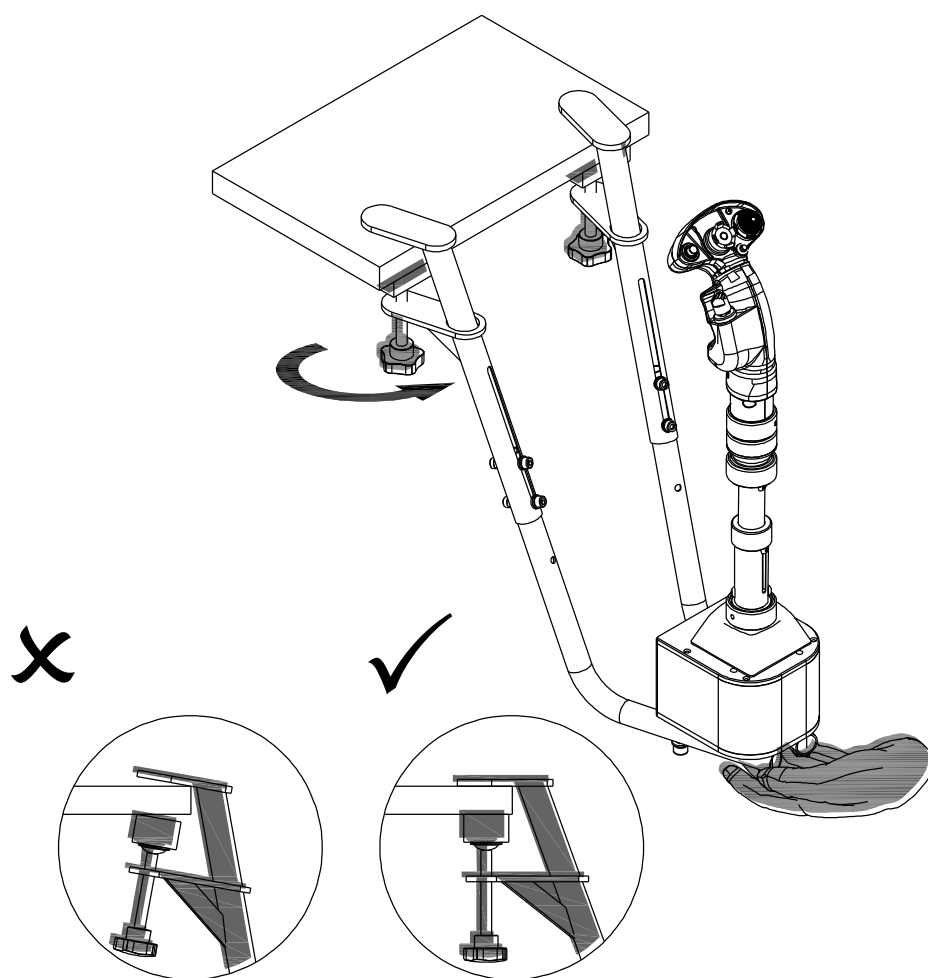
3.2 部件连接



1. 将 PS2 接头对接插入；
2. 逆时针扭动图示滚花盖，拧紧时螺孔应大致对齐手柄接缝（拆装过程中只能扭转滚花盖，否则将会将接线扭断）；
3. 使用扳手顺时针将顶丝拧紧。

注：其它部件连接步骤于此相同，拆卸时操作步骤反之。

3.3 驾驶杆桌面安装



1. 将支架一端搭在桌板边缘；
2. 用手托住设备尾端，保证设备大致处于水平位置；
3. 拧紧梅花把手。